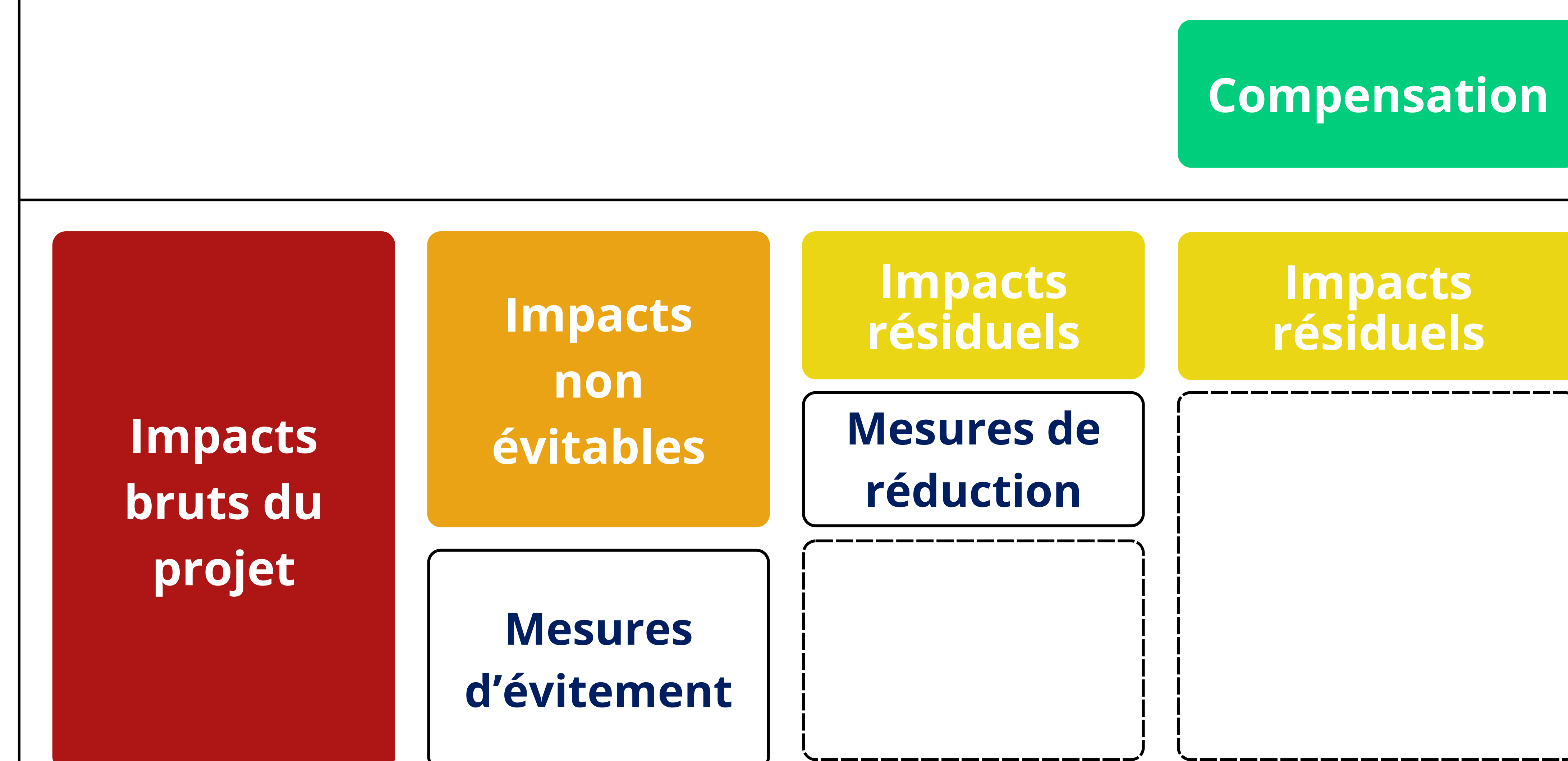


Les mesures ERC

La séquence ERC est basée sur un socle juridique présent dans le Code de l'Environnement. L'objectif est de prévenir les atteintes à l'environnement, de réduire celles qui n'ont pu être suffisamment évitées et, si possible, de corriger les effets notables qui n'ont pu être ni évités, ni suffisamment réduits.



Que veut dire ERC ?

- Eviter
- Réduire
- Compenser

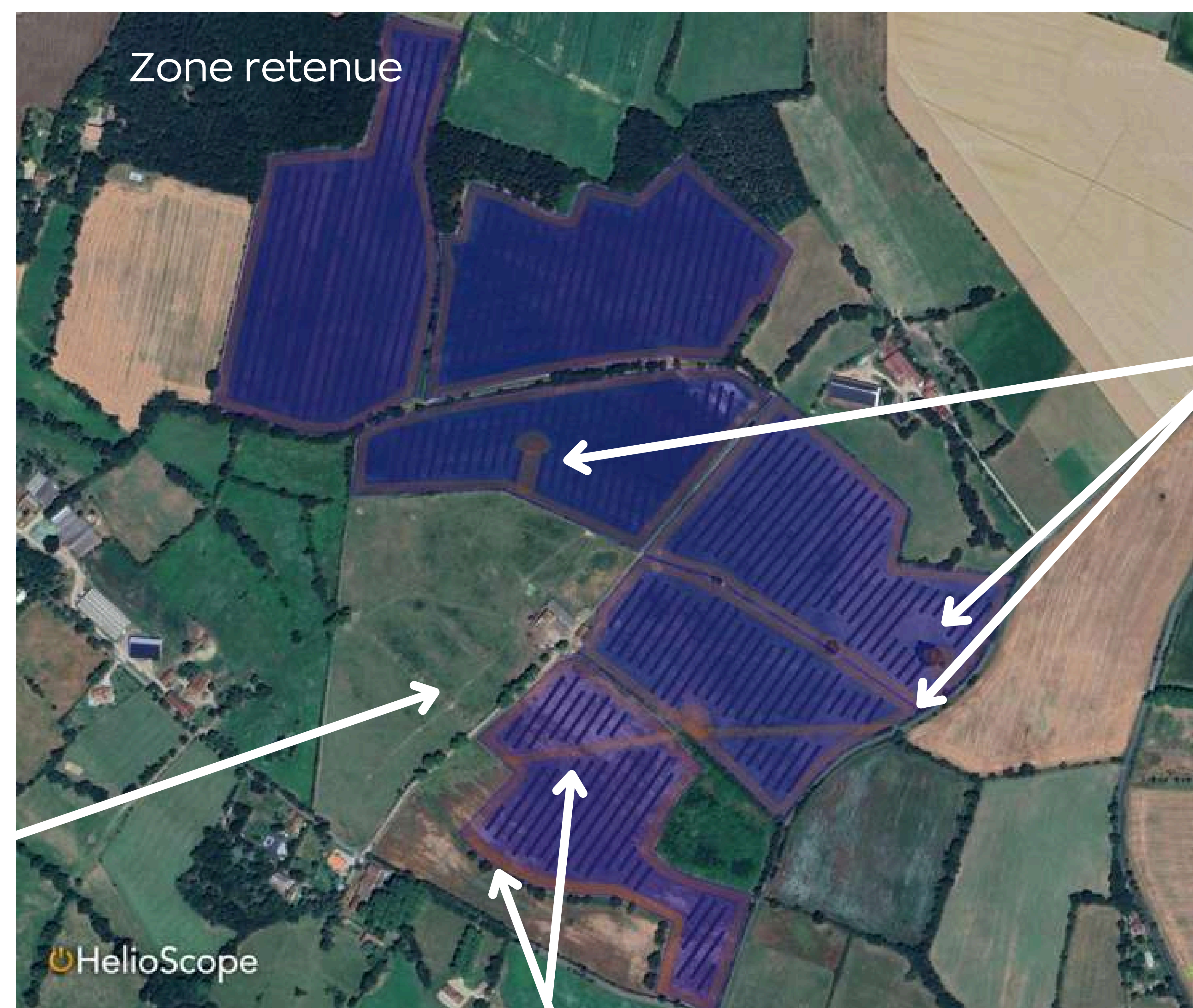
Hiérarchisées, ces trois étapes doivent être appliquées à **toutes les thématiques liées à l'environnement** : biodiversité, air, bruit, sol ou encore santé.



Éviter

Certaines parcelles ont été retirées du projet pour réduire l'incidence sur les zones humides et s'éloigner des habitations proches.

Mise en place de la mesure ERC sur le projet Les Andrieux



Pour compenser l'impact du projet et des travaux, des haies et mares seront créées et renforcées.

Compenser

Réduire

Des mesures spécifiques d'éloignement ont été appliquées autour des zones sensibles : un recul de 4,5 m est prévu autour des canalisations de gaz, de 15 m autour des arbres abritant des nids d'Élanion blanc et de Milan noir, et de 10 m autour des haies. Ces mesures permettent de mieux définir la zone d'implantation. De plus, des espacements de 15 m entre les rangées de panneaux ont été adoptés pour favoriser l'intégration paysagère et optimiser la préservation de la biodiversité.

En savoir plus sur le site du projet !
projet-agrivoltaique-les-andrieux.fr



Les mesures d'accompagnement

Afin de renforcer le lien avec le territoire et de maximiser les retombées positives du projet agrivoltaïque, Verso Energy met en place plusieurs mesures d'accompagnement. Ces actions, allant du financement participatif aux initiatives pédagogiques, visent à favoriser l'intégration locale du projet tout en soutenant des objectifs communs de développement durable.

Participation des citoyens au projet

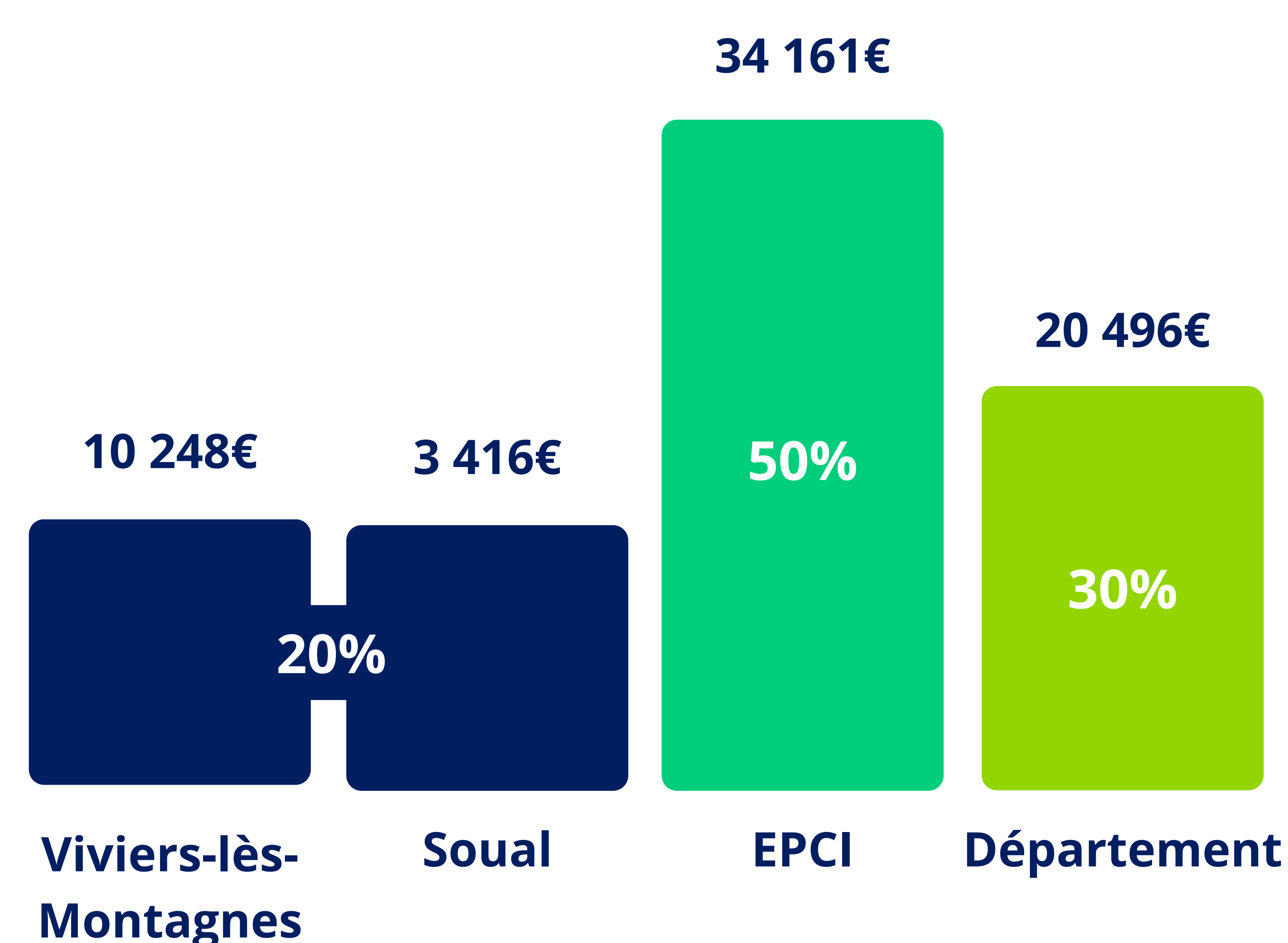
Soucieux d'associer les acteurs et habitants du territoire au projet, Verso Energy entend mettre en place un financement participatif des citoyens.

Le financement participatif sera ouvert via une plateforme dédiée et permettra de bénéficier d'un prêt rémunéré à la société porteuse du projet.



Les retombées locales

La puissance prévisionnelle de 15 MWc sur la commune de Viviers-lès-Montagnes et 5 MWc sur la commune de Soual, rapportée à un impôt de 3 394 € / MW, permet d'estimer les montants potentiels des retombées locales.



Sur 40 ans, la commune de Viviers-lès-Montagnes devrait percevoir :

410 000€

Et celle de Soual :

140 000€

Soutenir les projets locaux

Verso Energy souhaite soutenir la réouverture et l'aménagement d'un chemin accessible aux habitants, permettant de redécouvrir le territoire local. Ce chemin sera enrichi de panneaux pédagogiques pour sensibiliser à la transition énergétique, à la biodiversité et aux pratiques agricoles durables.



Pour en savoir plus, rendez-vous sur le site Internet du projet !
projet-agrivoltaique-les-andrieux.fr

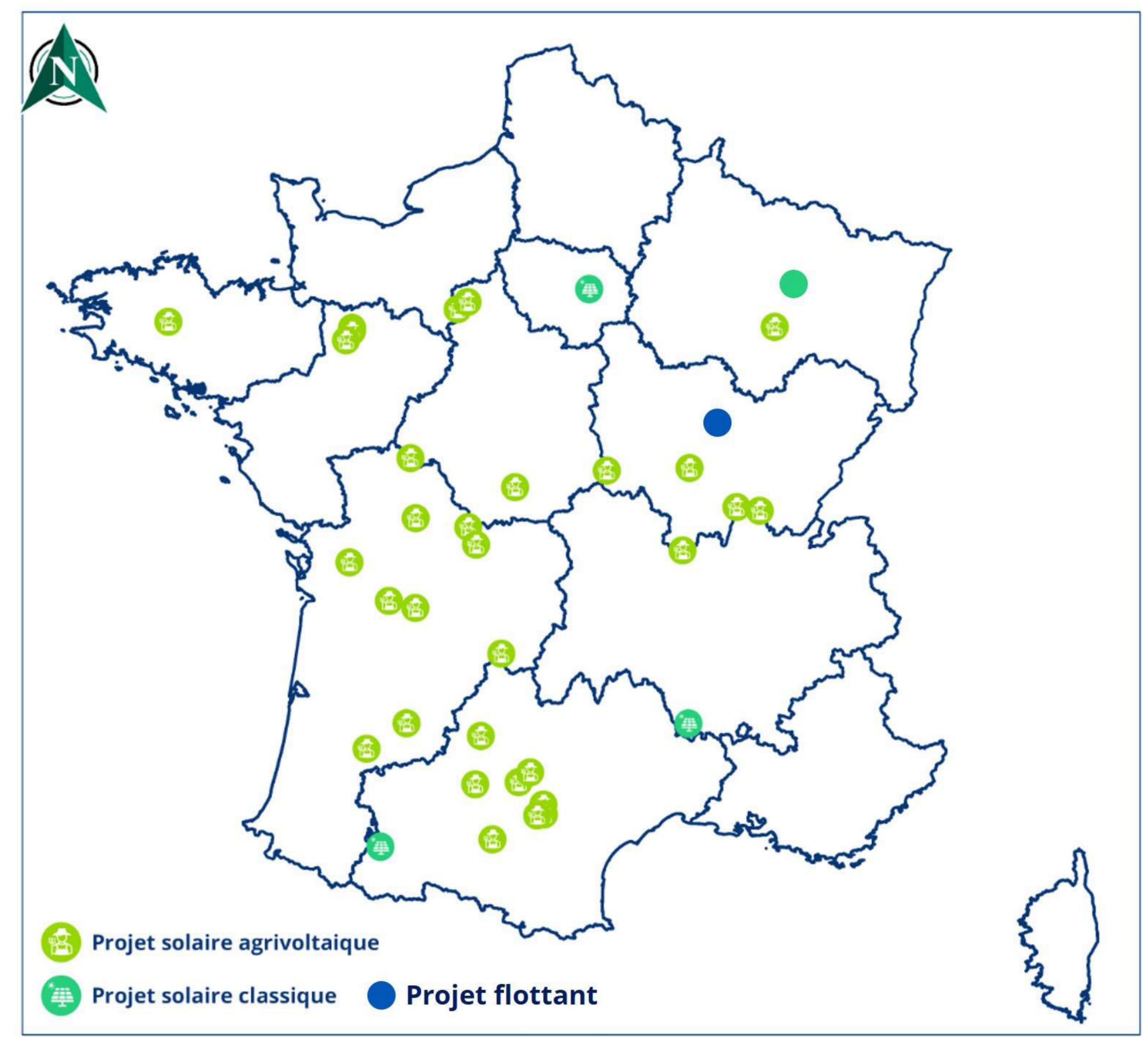


Qui est Verso Energy ?

Verso Energy regroupe plus de 50 collaborateurs, à Paris et en région, pour accompagner les projets de territoire. L'entreprise développe des projets solaires, hydrogènes, carburants de synthèse et stockage par batterie.

Verso Energy contribue activement à écrire cette nouvelle page de la transition énergétique.

Notre mission ? Rendre possible un mix énergétique décarboné et compétitif comportant une forte proportion d'énergies renouvelables. L'entreprise développe des projets solaires de 4 types (solaire au sol, agrivoltaïsme de culture, agrivoltaïsme d'élevage, solaire flottant) sur tout le territoire.



Verso Energy en chiffres

35

Projets

1,5 GW

en développement

50

collaborateurs expérimentés

Nos ambitions et valeurs en matière d'agrivoltaïsme

- Coconcevoir, avec les acteurs locaux, des projets ambitieux et vertueux
- Créer et partager de la valeur à l'échelle des parcelles, de l'exploitation et du territoire
- Répondre à un défi agricole, environnemental et énergétique
- Mettre en place des solutions agrivoltaïques qui assurent la pérennité, compétitivité et durabilité des exploitations françaises



Pour en savoir plus, rendez-vous sur le site Internet de Verso Energy !
verso.energy/qui-sommes-nous



Qu'est-ce que l'agrivoltaïsme ?

Ce que dit la réglementation

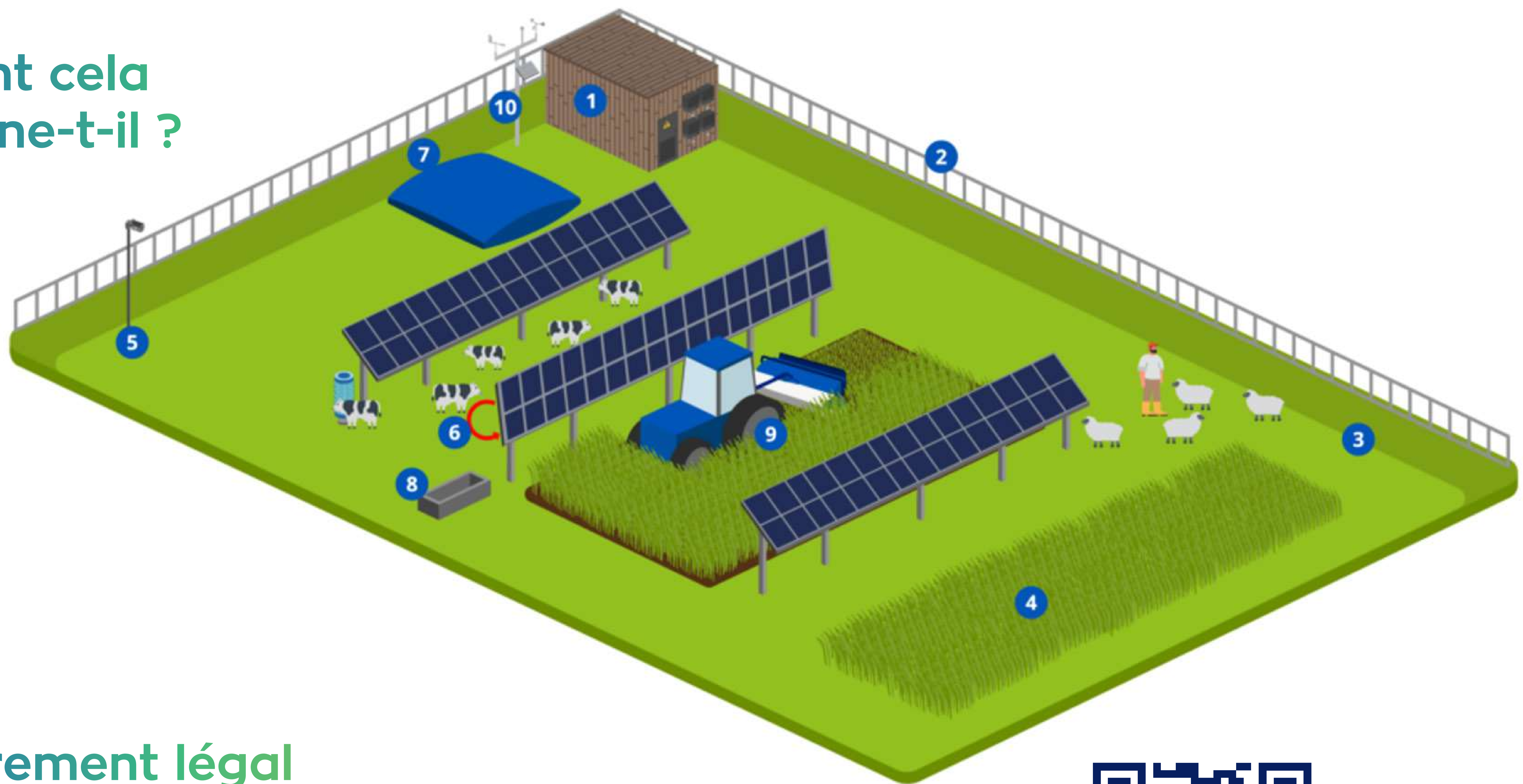
« Une installation agrivoltaïque est une installation de production d'électricité utilisant l'énergie radiative du soleil et dont les modules sont situés sur une parcelle agricole où ils contribuent durablement à l'installation, au maintien ou au développement d'une production agricole. »

Article L. 314-36, découlant de la loi n° 2023-175 du 10 mars 2023 relative à l'accélération de la production d'énergies renouvelables

L'agrivoltaïsme est ainsi une réponse aux doubles enjeux nationaux agricoles et solaires, la France visant à la fois une multiplication par 3 de sa capacité de production via cette énergie d'ici 2030, ainsi que la mise en œuvre de solutions assurant la pérennité, la compétitive et la durabilité des exploitations.

Comment cela fonctionne-t-il ?

- 1 Poste électrique
- 2 Clôture
- 3 Pistes périphériques
- 4 Zone témoin (≤ 1 ha)
- 5 Caméra
- 6 Tracker
- 7 Bâche incendie
- 8 Abreuvoir
- 9 Matériel agricole
- 10 Station météo



L'encadrement légal de l'agrivoltaïsme

Les différents critères du nouveau décret sur l'agrivoltaïsme :

- > Taux d'occupation surfacique $< 40\%$;
- > Différence de rendement $\leq 10\%$;
- > Surface non cultivable $\leq 10\%$ de la surface clôturée ;
- > Zone témoin (≤ 1 ha) ;
- > Suivi agronomique ;
- > Durée des autorisations sur 40 ans, renouvelable 10 ans ;
- > Revenu agricole durable ;
- > Garantie de démantèlement.



Pour en savoir plus, rendez-vous sur le site Internet de Verso Energy !
verso.energy/qui-sommes-nous



L'agrivoltaïsme comme réponse aux enjeux climatiques actuels et futurs

Les conséquences directes du changement climatique sur les cultures

L'agriculture est particulièrement sensible aux aléas climatiques et les effets du changement climatique sont déjà visibles aujourd'hui. Le dérèglement climatique augmentera la fréquence des phénomènes météorologiques extrêmes (inondations, sécheresses...) et modifiera le régime des pluies, affectant fortement, selon les régions, la productivité agricole, et par conséquent la sécurité alimentaire.

Selon le GIEC, les rendements des grandes cultures vont diminuer sous l'effet du changement climatique (baisse moyenne de 0 à 2 % par décennie d'ici 2050).

Indicateur agroclimatique (valeurs médianes)	Actuel	Futur proche (2020)	Évolution
Pluviométrie annuelle	755	729	-26 mm
Température moyenne annuelle	13,38	14,83	+1,45°C
Déficit hydrique du 01/04 au 31/06	-76,5	-110,5	+34 mm
Nombre de jours stress thermique sur la période du 01/02 au 31/10 (T>25°C)	76	100	+24 j
1 ^{er} jour >25°C	29 Avril	19 Avril	-10 j
Jours de risque d'échaudage du blé/orge (T>25°C entre le 15 mai et le 30 juin)	15	22	+7 j

Le stress thermique, causé par la hausse des températures, entraîne une augmentation de la morbidité et de la mortalité des animaux d'élevage. Selon le CNIEL, en France, la mortalité des vaches laitières a augmenté de 24% entre 2003 et 2021.

L'agrivoltaïsme comme une réponse à ces défis

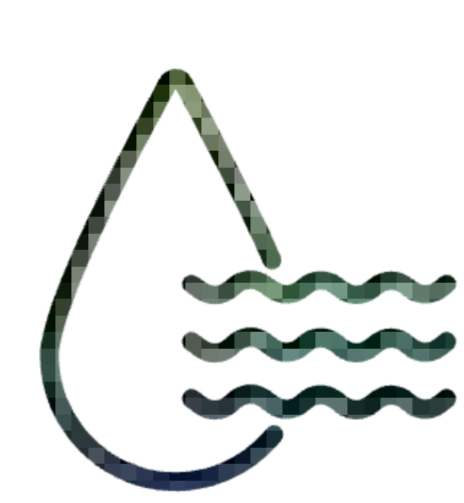
L'agrivoltaïsme permet de répondre à la fois aux enjeux de transition énergétique, en développant l'énergie solaire et en apportant les bénéfices suivants à l'activité agricole :



Amélioration du bien-être animal



Adaptation aux aléas climatiques (gel, grêle, forte chaleur, vent violent...)



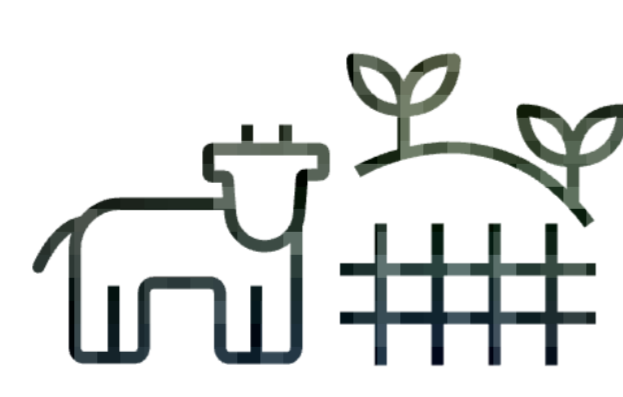
Réduction du stress hydrique



Prise en compte des enjeux environnementaux, paysagés et patrimoniaux



Amélioration du potentiel et de l'impact agronomique



Maintien du caractère agricole des terres



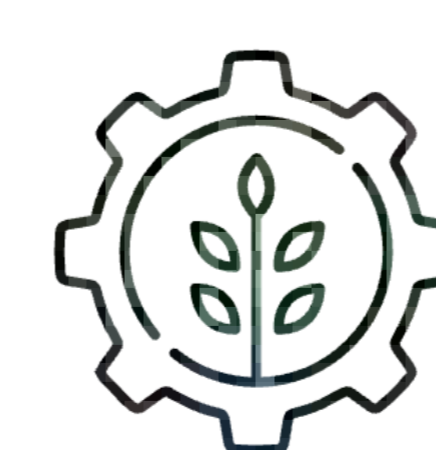
Protection contre certains prédateurs



Apport d'un revenu complémentaire



Amélioration de la qualité du fourrage



Suivis agronomiques réalisés par un organisme spécialisé



Pour en savoir plus, rendez-vous sur le site Internet de Verso Energy !
verso.energy/qui-sommes-nous



Le projet agrivoltaïque Les Andrieux

Depuis 2023, Verso Energy étudie la faisabilité d'implanter un parc agrivoltaïque sur les communes de Viviers-lès-Montagnes et Soual. Découvrez ci-dessous les principales informations du projet, dont la carte de la trame d'implantation du parc.

Le site de Viviers-lès-Montagnes et Soual a été sélectionné en raison des critères **techniques, environnementaux, réglementaires et agricoles** favorables à l'implantation d'un projet agrivoltaïque.



Les chiffres clés

 **44,9 hectares**
de ZIP (Zone d'Implantation Potentielle)

 **19 MWc**
de puissance

 **10 250**
foyers alimentés

 **fin 2024 - début 2025**
Un dépôt prévu

Les grandes étapes du projet

2023-2024
DEVELOPPEMENT
Études d'impact
et études agricoles

Fin 2024 - Début 2025
Dépôt du permis
de construire

2026-2027
RACCORDEMENT
ET CONSTRUCTION

2026
FINANCEMENT ET
CONTRACTUALISATION

2027
EXPLOITATION

INSTRUCTION



Pour en savoir plus, rendez-vous
sur le site Internet
www.projet-agrivoltaique-les-andrieux.fr



Les bénéfices du projet agrivoltaïque Les Andrieux

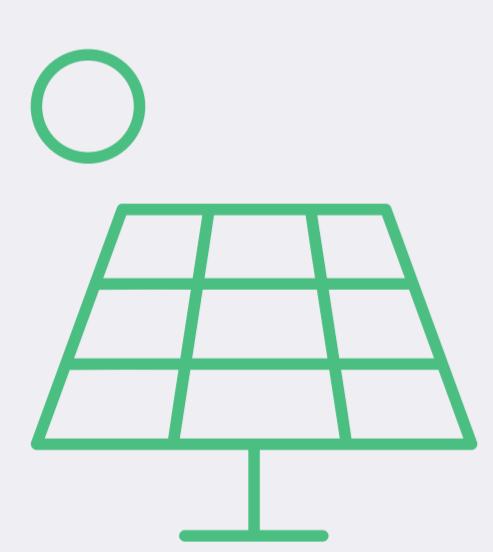
Les enjeux du projet pour l'agriculteur

- Améliorer la gestion du travail en intégrant le pâturage tournant dynamique ;
- Sécuriser les vêlages plein air en période estivale ;
- Assurer une production continue pour subvenir aux besoins de l'allaitement au printemps ;
- Assurer une protection des plantes lors de stades phénologiques critiques ;
- Valoriser les terres à faible potentiel.



Les panneaux photovoltaïques sont orientés en fonction de plusieurs critères, comme l'orientation du soleil, la présence des animaux ou le travail de l'exploitant, pour s'adapter au site et à ses usages.

Les opportunités pour le territoire



Être acteur de la transition énergétique : produire des énergies renouvelables localement permet de limiter le recours aux énergies fossiles mais également de s'adapter au changement climatique.



Participer à la redynamisation des territoires : l'agrivoltaïsme offre l'opportunité d'améliorer les conditions de travail des agriculteurs tout en pérennisant leur production agricole. Comme d'autres énergies renouvelables, son développement crée également de nombreux emplois en région pour réaliser les études, la construction, l'exploitation et la maintenance des fermes solaires...



Bénéficiaire de retombées économiques directes et indirectes : redevances fiscales, redevances locatives pour les terrains et chemins, recours à une sous-traitance locale, mesures d'accompagnement...



Pour en savoir plus, rendez-vous sur le site Internet www.projet-agrivoltaïque-les-andrieux.fr



Les études menées dans le cadre d'un projet agrivoltaïque

Dans le cadre du développement d'un projet agrivoltaïque, de nombreuses études sont réalisées par Verso Energy et des bureaux d'études indépendants et spécialisés. Etude d'impact environnemental, permis de construire, étude préalable agricole, dossier technique agricole... ces études et documents concourent à la demande d'autorisation qui sera instruite par les autorités compétentes (DDT, Autorité Environnementale, CDPENAF).

L'étude préalable agricole : de quoi s'agit-il ?

L'étude d'impact agricole est une démarche favorisant la prise en compte des enjeux agricoles dans le projet agrivoltaïque.

Cette étude comprend une analyse de l'état initial de l'économie agricole du territoire, l'étude des effets du projet sur celle-ci et les mesures envisagées pour réduire et compenser les éventuels impacts. Elle inclut également des mesures de compensation collective pour consolider l'activité économique du territoire.

De cette manière, le projet agrivoltaïque se construit en étroite collaboration avec les agriculteurs du site.

Découvrir l'étude d'impact environnemental

L'étude d'impact analyse les effets potentiels du projet sur l'environnement physique de la zone de projet et comporte une analyse détaillée de toutes les composantes du territoire



Faune et flore : Évaluation des espèces présentes, notamment protégées.



Sols : Impact sur la qualité des sols et l'érosion.



Eau : Effet sur les ressources en eau, y compris nappes phréatiques, rivières, zones humides.



Paysage : Intégration visuelle du projet dans le paysage local.



Bruit et nuisances : Analyse des nuisances sonores et autres impacts.



Impacts cumulés : Prise en compte des effets cumulés avec d'autres projets dans la zone.



Pour en savoir plus, rendez-vous sur le site Internet de Verso Energy !
verso.energy/qui-sommes-nous



Les réponses à vos premières questions

Que se passe-t-il si les projets ne respectent pas les critères réglementaires de maintien d'une activité agricole durable ?

L'activité agricole au sein du parc agrivoltaïque sera contrôlée par l'administration à travers des suivis menés par des experts indépendants qui transmettront des rapports à l'administration. Si ce suivi révèle une non-conformité par rapport au dossier d'autorisation concernant l'activité agricole, l'autorité compétente peut exiger la mise en conformité de l'installation sous un délai de 6 mois maximum.

Si cette mise en conformité n'est pas effectuée dans le délai imparti, des sanctions peuvent être appliquées, incluant potentiellement le démantèlement de l'installation. En cas d'écart de production supérieur à 10% entre la zone agrivoltaïque et une zone témoin, la centrale photovoltaïque peut également perdre son autorisation d'exploitation et être soumise à une obligation de démantèlement.

A noter que la réversibilité des installations est une exigence de la loi pour les projets sous le régime de l'agrivoltaïsme.

Quelle est la différence avec les projets photovoltaïques classiques au sol ?

Le photovoltaïque est la conversion directe de la lumière en électricité. Il utilise des panneaux solaires pour capter au maximum l'énergie solaire, généralement installés sur les toits ou dans des champs dédiés. L'agrivoltaïsme, en revanche, combine l'agriculture ET la production d'énergie solaire sur le même terrain.

Les deux approches coexistent ainsi pour un objectif commun : un avenir énergétique durable.

Comment se passe le recyclage des panneaux ?

Une écotaxe est comprise à l'achat des modules photovoltaïques pour financer leur recyclage. Le recyclage des panneaux existe depuis plusieurs années et les techniques se sont améliorées. Aujourd'hui, plus de 94% du panneau est recyclé. C'est l'organisme SOREN (anciennement PV Cycle) qui prend en charge la fin de vie des panneaux, qui les collecte et procède au recyclage. Les usines de recyclage utilisent des techniques modernes, notamment le fil diamanté pour séparer les différentes couches des panneaux solaires. Cette technique a permis d'apporter une nette progression du taux de recyclage.

Quelle est la durée d'exploitation d'une centrale agrivoltaïque ?

Les installations agrivoltaïques sont autorisées pour une durée maximale de quarante ans. Au plus tard six mois avant l'échéance de l'autorisation, l'autorité compétente peut la proroger pour 10 ans lorsque l'installation présente encore un rendement significatif. Les opérations de démantèlement et de remise en état d'un site après exploitation comprennent :

- 1 - Le démantèlement** des installations de production, y compris l'excavation de toutes les fondations et installations enterrées ;
- 2 - La remise en état** des terrains, en garantissant notamment le maintien de leur vocation initiale ;
- 3 - La réutilisation, le recyclage, la valorisation ou à défaut l'élimination** des déchets de démolition ou de démantèlement dans les filières dûment autorisées à cet effet.



Pour en savoir plus, rendez-vous sur le site Internet de Verso Energy !
verso.energy/qui-sommes-nous

